



TRI-BLITZ

Laufrichtung umschaltbar

Art.-Nr. 20652



horizont

horizont group gmbh
Traffic Safety

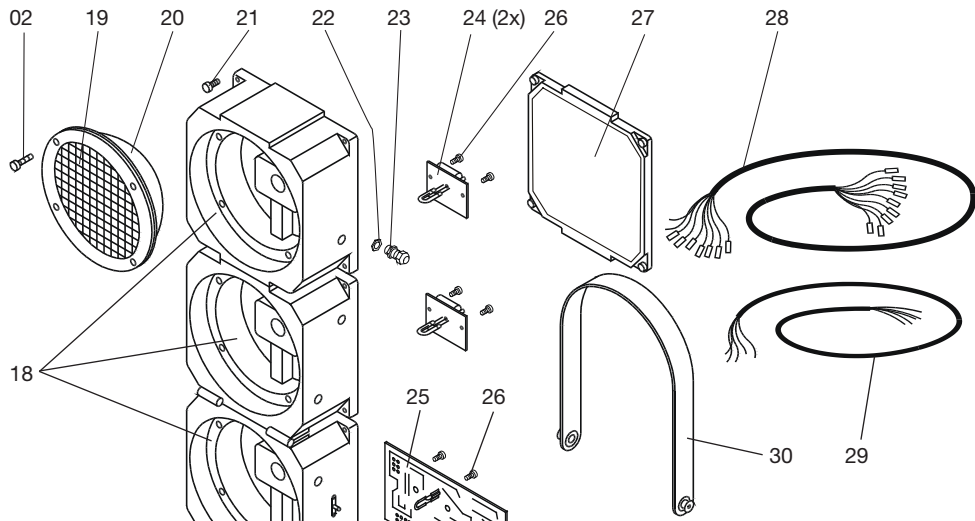
Postfach 13 40
34483 Korbach

Homberger Weg 4-6
34497 Korbach
Germany

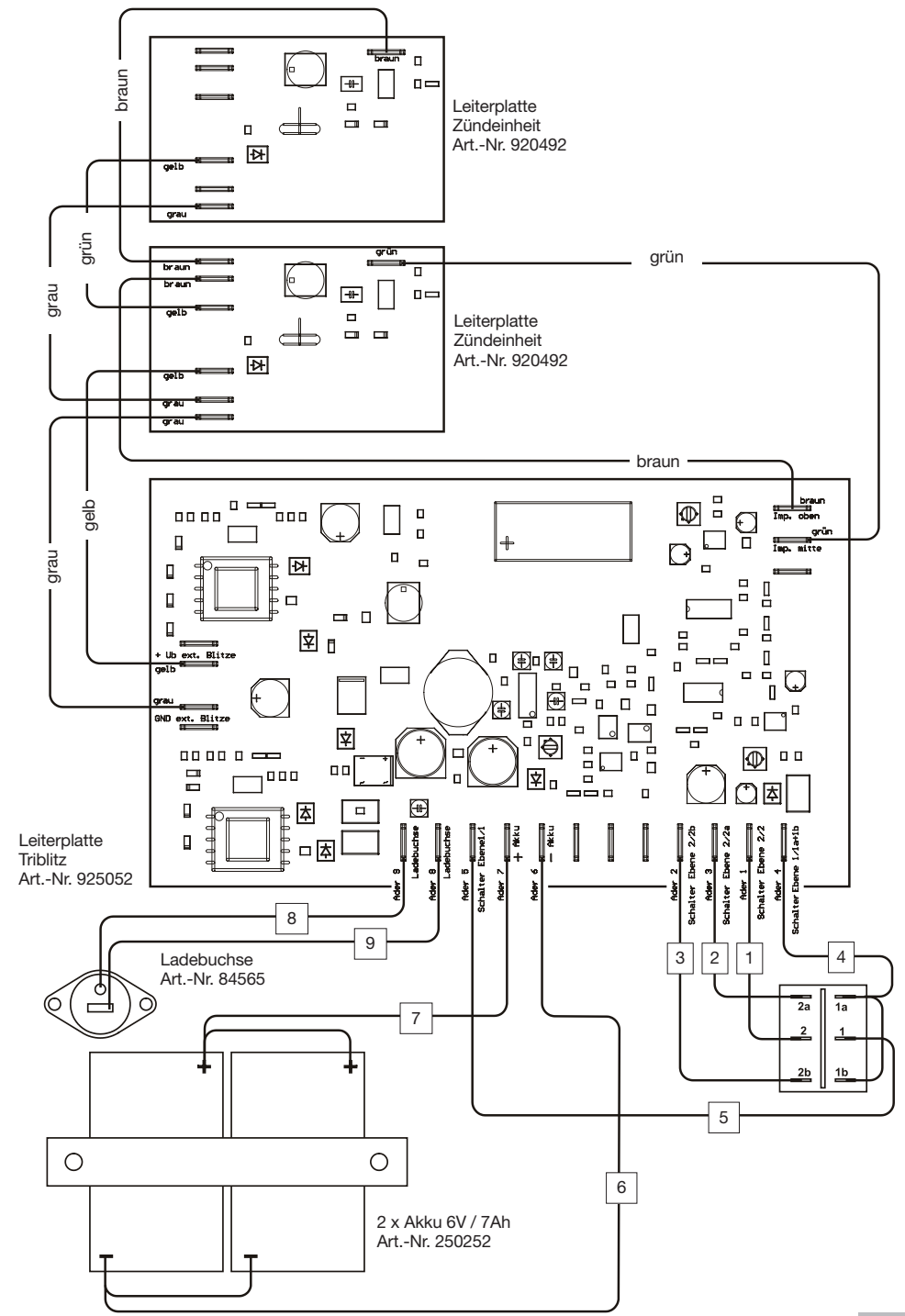
Telefon: +49 (0) 56 31 / 5 65 - 2 00
Telefax: +49 (0) 56 31 / 5 65 - 2 48

traffic@horizont.com
www.horizont.com

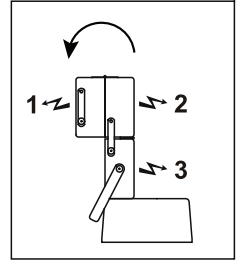
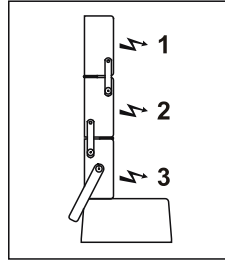
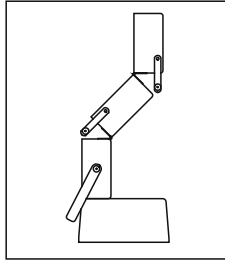
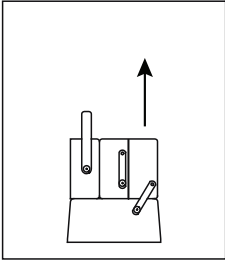




Pos.	Bezeichnung	Art.Nr.
01	Bodenplatte	88728
02	Linsenschraube M4x16	88758
03	Scheibe	88772
04	Gummipuffer	88858
05	Sechskantmutter M4	91863
06	Schraube M6x25	83330
07	Scheibe	88739
08	Sechskantmutter M6	88740
09	Bodenteil	88724
10	Akkuhalter	98838
11	Mutter M6, selbstsichernd	96133
12	Schraube M6x100	98840
13	2 x Akku 6V / 7 Ah	250252
14	Akkuhalterschiene	98839
15	Gehäuse	921782
16	Schalter	91735
17	Schutzkappe	93020
18	3 Scheinwerfergehäuse	920972
19	Scheinwerferlinse	77917
20	Reflektor	77930B
21	Linsenschraube M4x6	88980
22	Gegenmutter PG7	87743
23	Kabelverschraubung STP7	87768
24 (2x)	Leiterplatte Zündeinheit	920492
25	Leiterplatte Triblietz	925052
26	Linsenschraube M3x6	83321
27	Deckel	887762
28	Kabel mit Flachsteckern	82052
29	Kabel	92099
30	Tragegurt	92062

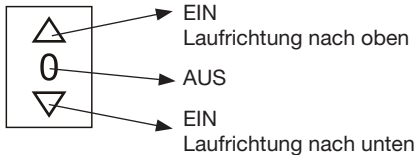


AUFBAU



Ein-/ Ausschalten und Laufrichtung ändern:

Schalter in gewünschte Position schalten:



Wartung: Der TRI-BLITZ ist wartungsfrei.
Schutzart IP44

ACHTUNG:

Vor der ersten Benutzung muss der Akku mindestens 14 Stunden geladen werden! Der TRI-BLITZ verfügt über einen Tiefentladeschutz, der bei entladendem Akku das Gerät ausschaltet. Beachten Sie die maximalen Betriebszeiten, die mit einer Akkuladung erreicht werden können.

Wichtiger Hinweis zu Akkumulatoren:

Akkumulatoren unterliegen einer technologisch bedingten Selbstentladung (chemischer Prozess). Daher werden auch vollständig aufgeladene Akkumulatoren bei langem Nichtgebrauch langsam entladen und eventuell dauerhaft geschädigt.

TECHNISCHE DATEN:

Stromversorgung:

2 Akkus 6 V / 7 Ah
parallel geschaltet, Art.-Nr. 250252

ext. Ladegerät:

Art.-Nr. 25556TRI oder 21038

Aus diesem Grund

- **müssen** die Betriebsakkumulatoren bei Nichtgebrauch der Leuchte **regelmäßig im Abstand von ca. 6 Monaten** geladen werden,
- **muss** die Leuchte nach Abschalten durch den Tiefentladeschutz mit dem **Betriebsartenschalter (EIN / AUS)** ausgeschaltet werden,
- darf die Leuchte nach Abschalten durch den Tiefentladeschutz weder ein- noch ausgeschaltet eingelagert werden, ohne den Akkumulator **vorher voll aufzuladen**.

Die Ladung ist in 12V + 24V Kfz-Bordnetzen polungsunabhängig möglich, alternativ mit **Ladegerät 21038** oder **25556TRI**.

Die vorgenannten Ladegeräte und / oder das Steckernetzteil müssen eine Ausgangsspannung von **mindestens 12 Volt** und höchstens 30 Volt haben.

Die Leistung des Steckernetzteils muss mindestens 20 Watt betragen.

Ladevorgang:

Die Ladebuchse befindet sich hinter der drehbaren Scheibe mit dem Aufdruck „**Laden**“.

Zum Laden **zuerst** den Ladestecker in die Buchse am TRI-BLITZ und **danach** den Stecker in die Steckdose (230V) einstecken.

Nach Beendigung des Ladevorgangs zuerst den Stecker aus der Steckdose (230V) entfernen.

Nennspannung:	6 V
Nennstrom:	0,8 A
Betriebsdauer:	ca. 16 h
Ladezeit:	ca. 14 h
Durchlaufzeit:	ca. 1 s
Blitzenergie:	ca. 1 Joule
Maße (Transport):	285 x 210 x 340mm
(Betrieb):	285 x 210 x 725mm
Gewicht (betriebsbereit):	ca. 10 kg